



Майстер[®]
пауэр

**Мощная энергия
в ваших руках**



Maister[®]
power

ODESI[®]

fluid power



Bayer CropScience

МайсТер® Пауэр – новое поколение «страховых» гербицидов

Универсальный послевсходовый гербицид для контроля однолетних и многолетних двудольных и злаковых сорняков в посевах кукурузы



Преимущества:

- Максимальный контроль широкого спектра сорняков – более 130 видов (пырей, виды осота, марь белая, горец вьюнковый и др.)
- Наличие почвенного действия – контроль новой волны сорняков
- Безопасен для культуры – новый антидот – стимулятор роста
- Новая препаративная форма – первый гербицид на кукурузе с формуляцией ODesi®

Состав препарата

- Формсульфурон (31,5 г/л)
- Йодосульфурон-метил-натрия (1,0 г/л)
- Тиенкарбазон-метил (10 г/л)
- Ципросульфамид (15 г/л) – антидот

Препаративная форма: масляная дисперсия

Препаративная форма на основе уникальной запатентованной технологии ODesi® обеспечивает превосходную удерживаемость и отличное распределение на листе, быстрое и максимальное проникновение препарата в сорняки

Упаковка: 5 л

Механизм действия

МайсТер® Пауэр проникает через листья и корни. Препарат системного действия. Действующие вещества и антидот перемещаются в растении по ксилеме (вверх) и флоэме (вниз). На биохимическом уровне гербицид блокирует фермент ацетолактат синтетазу (ALS) и нарушает синтез аминокислот

Гербицид воздействует на сорные растения при непосредственном контакте с листовой поверхностью – эффект «сжигания», а также обладает ярко выраженным почвенным действием

Ципросульфамид (антидот) ускоряет распад действующих веществ в точках роста кукурузы, обеспечивает высокую селективность к культуре и отсутствие фитотоксичности



Скорость воздействия

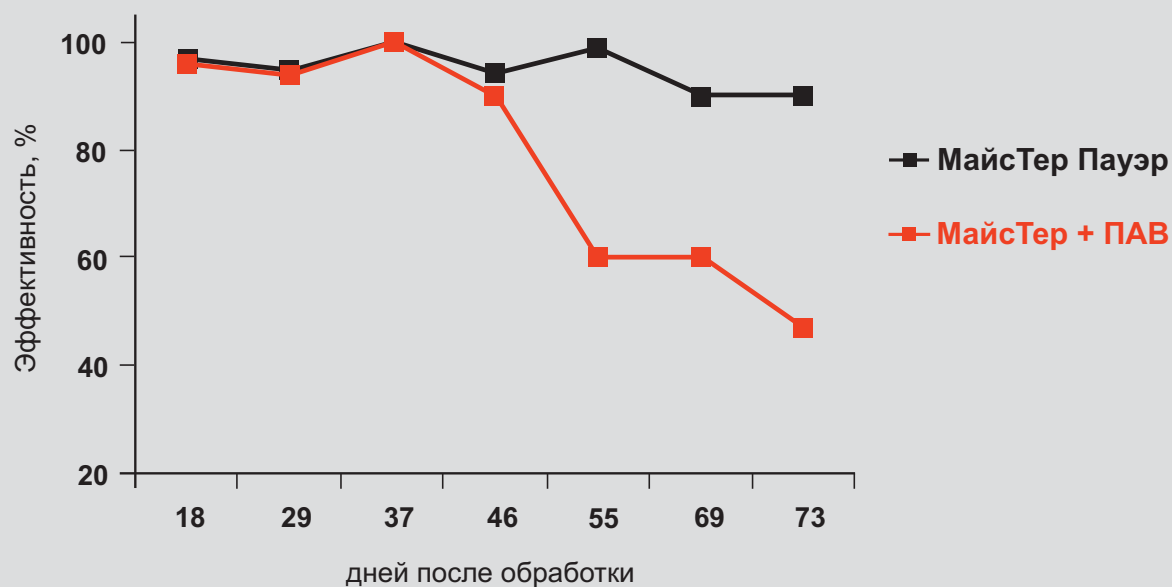
Активный рост чувствительных сорняков и конкуренция с культурой прекращается практически сразу после внесения гербицида

Видимые симптомы, проявляющиеся в остановке роста, можно наблюдать в первые 1-3 дня, через 4-10 дней на листьях появляются хлорозы, переходящие в бурые пятна. Далее в течение 7-20 дней после обработки образуются некрозы

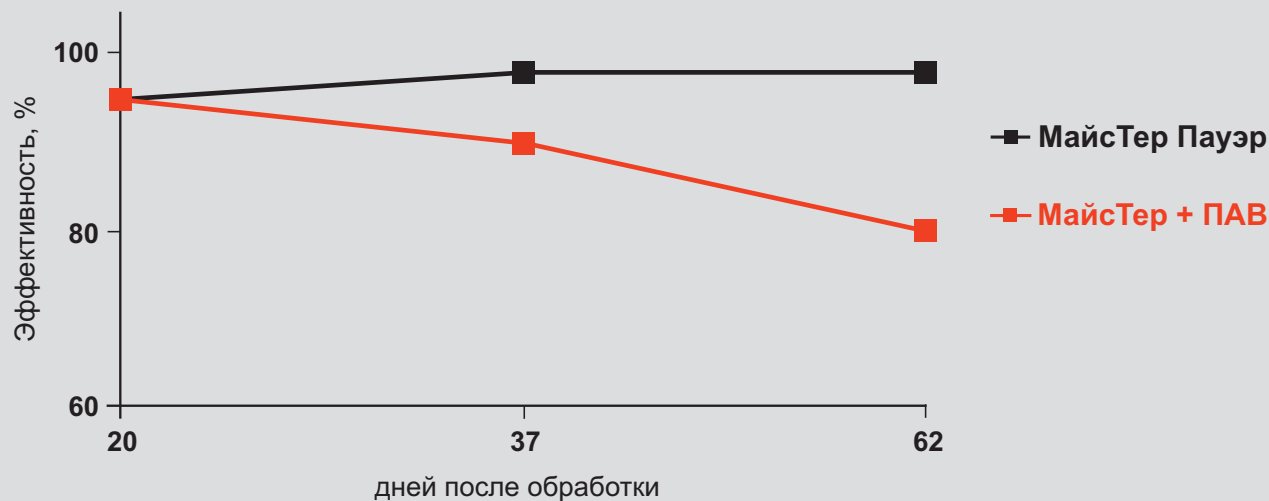
Полная гибель сорняков наступает через 1-4 недели с момента внесения и зависит от вида сорняка и условий его произрастания

Почвенное действие – контроль новой волны сорняков

- МайсТер® Пауэр в течение 1,5-2-х месяцев сдерживает отрастание новой волны двудольных и злаковых сорняков



Действие МайсТера® Пауэр на отрастание мари белой



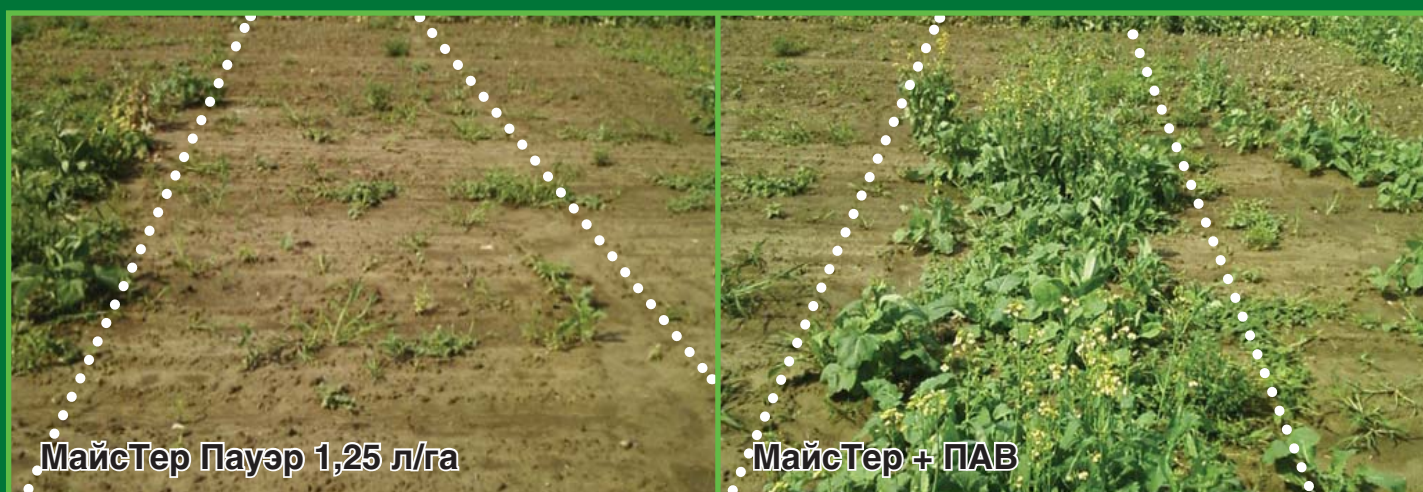
Действие МайсТера® Пауэр на отрастание проса куриного

Продолжительность действия гербицидов



Модельный опыт без культуры, фаза внесения – 2-4 листа у мари белой (1,5 месяца после обработки). Жодино, 2012 г.

Продолжительность действия гербицидов



Модельный опыт без культуры, фаза внесения – 2-3 листа у рапса (более месяца после обработки). Жодино, 2011 г.

**Новая препаративная форма –
надежность действия гербицида
в сложных условиях:**



fluid power

- повышенные температуры воздуха
- переросшие сорняки
- мощный восковой налет у сорных растений



Действие МайсТера® Пауэр 1,5 л/га на марь белую.
Полесский институт растениеводства, 2012 г.



Действие МайсТера® Пауэр 1,25 л/га на марь белую.
Полесский институт растениеводства, 20 июля 2010 г.

Реализуем максимальный потенциал каждого поля

- нет фитотоксичности
- новый антидот стимулирует развитие культуры

Влияние МайсТера® Пауэр на кукурузу. Мелкоделяночный опыт.
«НПЦ НАН Беларуси по земледелию», 2012 г.

Вариант	Высота кукурузы на 14-й день после химпрополки	
	см	% к контролю
Контроль (без обработки)	18	-
МайсТер Пауэр 1,0 л/га	20	+11,1
МайсТер Пауэр 1,25 л/га	21	+16,7
МайсТер Пауэр 1,5 л/га	21	+16,7



Заливаем сразу в бак опрыскивателя

- не нужно добавлять ПАВ
- не нужно готовить маточный раствор
- не нужно делать баковую смесь с другим гербицидом

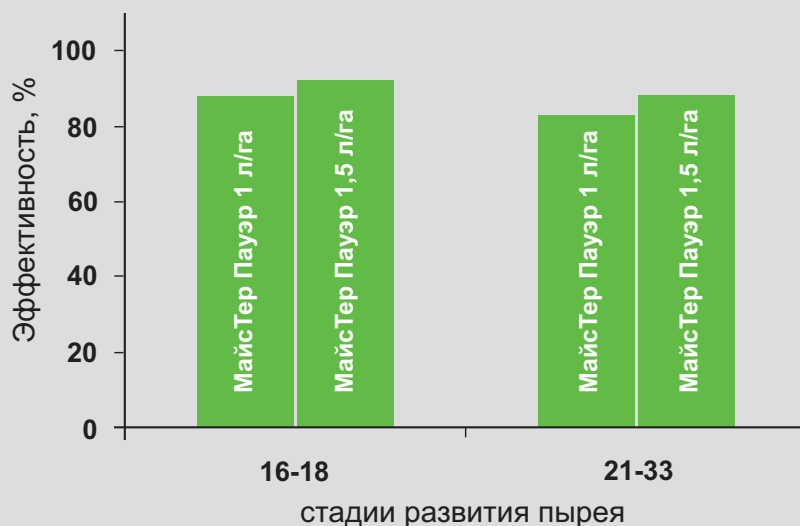


fluid power

Действие на многолетние сорняки

- **МайсТер® Пауэр** обладает искореняющим действием против пырея ползучего

Эффективность против **пырея ползучего** (результаты опытов в ЕС 2007-2010 гг.)



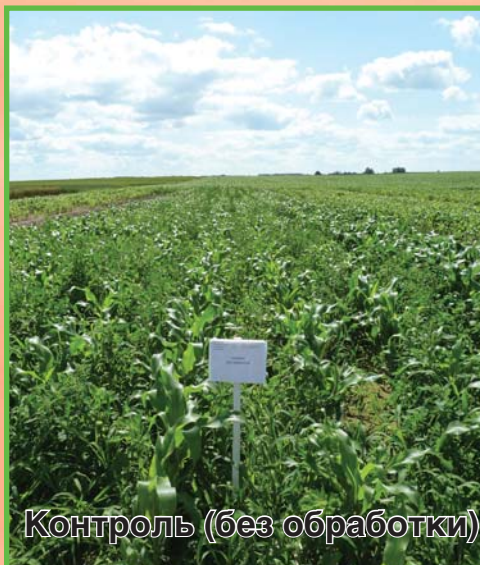
Эффективность против пырея ползучего составляет не менее 85-90 % в зависимости от фазы развития сорняка в момент обработки (ст. 16-18 – 6-8 листьев; ст. 21-33 – начало кущения – 3 междоузлия)

Эффективность против **бодяка полевого** (результаты опытов в ЕС 2007-2010 гг.)



Максимальная эффективность МайсТера® Пауэр против бодяка полевого – 80 и более процентов наблюдается на ранних стадиях развития сорняка (ст. 13 и 14 – 3-4 листа сорняка и до начала стеблевания осота – ст. 31)

Производственный опыт



Контроль (без обработки)

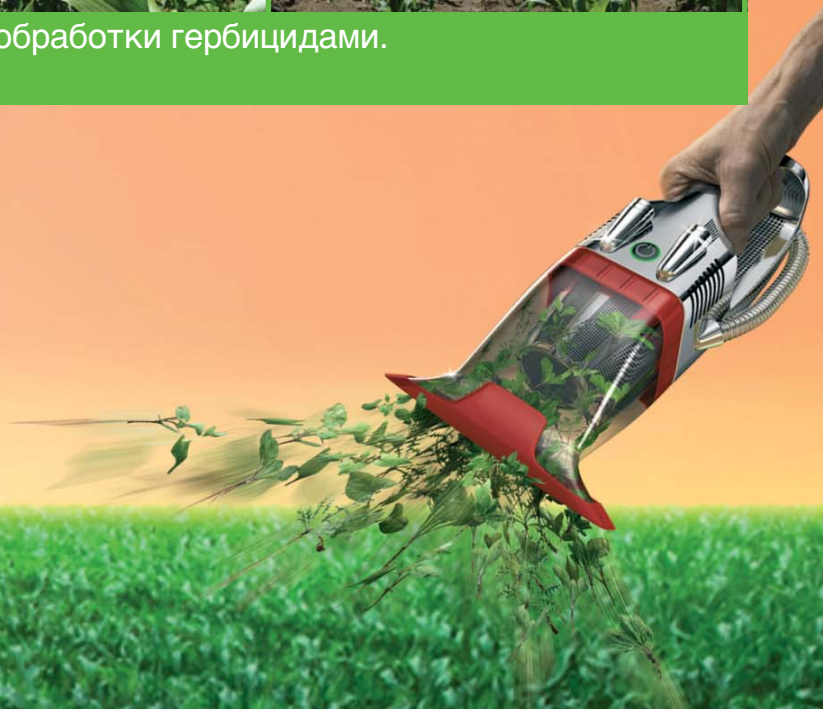


Эталон (Майстер + ПАВ)



Майстер Пауэр, 1,5 л/га

Посевы кукурузы через 1 месяц после обработки гербицидами.
Жодино, 30 июня 2012 г.



Контроль (без обработки)



Эталон (Майстер + ПАВ)



Майстер Пауэр, 1,5 л/га

Посевы кукурузы через 1,5 месяца после обработки гербицидами.
Жодино, 12 июля 2012 г.

Контроль широкого спектра сорняков

- С эффективностью 80-100 % МайсТер® Пауэр контролирует более 130 видов сорняков, в т. ч. **пырей ползучий, виды осота, вьюнок полевой, марь белую, горец вьюнковый** и др.



Злаковые сорняки

Куриное просо
Метлица полевая
Мятлик однолетний

Овсяг
Плевел, виды
Просо, виды

Пырей ползучий
Щетинник, виды и др.

Двудольные сорняки

Бодяк полевой
Вьюнок полевой
Галинсога мелкоцветковая
Горец вьюнковый
Горец почечуйный
Горец птичий
Горчица полевая
Дурман обыкновенный
Звездчатка средняя

Крапива жгучая
Лебеда раскидистая
Люцерна посевная
Марь белая
Незабудка полевая
Осот желтый
Падалица рапса
Падалица подсолнечника
Паслен черный

Пастушья сумка
Подмаренник цепкий
Редька дикая
Ромашка лекарственная
Фиалка полевая
Щавель курчавый
Щирица, виды
Ярутка полевая и др.

Рекомендации по применению

Сроки применения гербицидов:

МайсТер Пауэр

Ранние стадии
развития сорняков
1,0 л/га

Переросшие
и трудноискоренимые сорняки
1,5 л/га

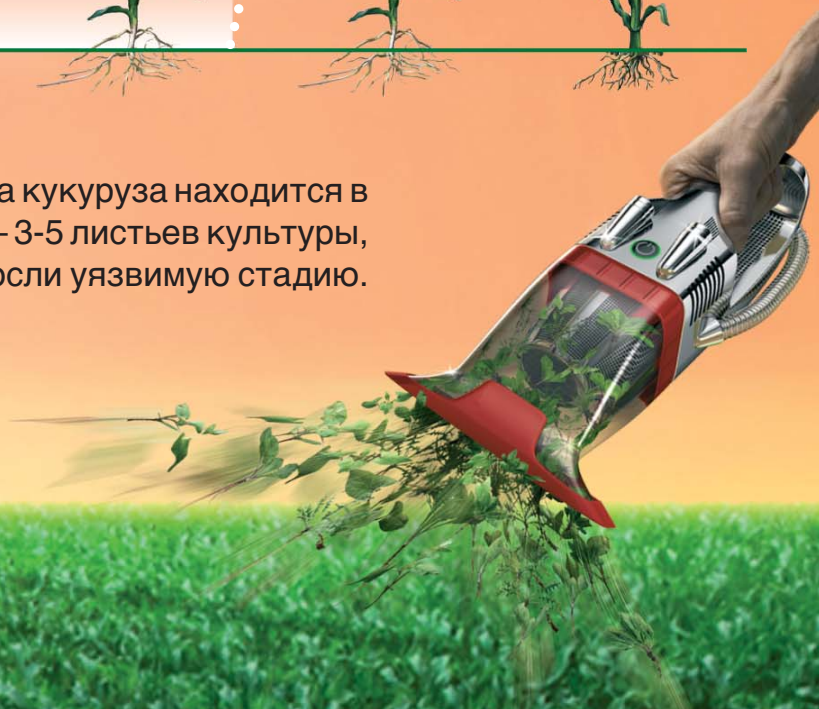
1,25 л/га

Аденго
0,3-0,4 л/га

Оптимальные сроки
3 - 5 листьев



МайсТер® Пауэр можно применять, когда кукуруза находится в стадии 2-6-ти листьев, оптимальная фаза – 3-5 листьев культуры, сорняки активно вегетируют, но не переросли уязвимую стадию.



Нормы расхода препарата:

Мало проблемных сорняков и они находятся в начальных стадиях развития	1,0 л/га
Многолетних сорняков много, сроки внесения оптимальные	1,25 л/га
Преобладают многолетние сорняки или поздние сроки обработки	1,5 л/га

Фазы развития сорняков, оптимальные для внесения гербицида:

- однолетние двудольные – 2-4 листа
- однолетние злаковые – 1-4 листа (росичка 1-2 листа)
- многолетние злаковые – не более 20 см
- осоты – розетка

Регламенты применения

Культура	Норма расхода (л/га)	Вредный объект	Способ, время обработки	Кратность обработок)
Кукуруза	1,0 – 1,5	Однолетние и многолетние злаковые и двудольные	Опрыскивание посевов в фазу 3-5 листьев культуры	1



Bayer CropScience

220040, г. Минск,
ул. Некрасова, 114, офис 21
Тел.: (017) 237-43-20, 237-43-24
Факс: (017) 237-43-43